

## 22º Rally Sur do Condado-Grupo Memorial

**Doc:** Nº11

**Hora:** 11:00

**Asunto:** COMUNICADO 4 - Parque de asistencia

**Data:** 09/07/2026

### Criterios de distribución e montaxe do Parque de Traballo

Co fin de garantir o correcto funcionamento do Parque de Traballo e facilitar a súa montaxe, a distribución das asistencias reflectida no presente plano foi elaborada atendendo ao tipo de vehículo de asistencia declarado polos participantes, á orde de saída, á circulación interna e ás solicitudes de asistencias compartidas ou de situación conxunta comunicadas dentro do prazo establecido. As parcelas representáronse a escala e adaptáronse ás características do recinto e ás necesidades loxísticas do evento.

As solicitudes para compartir asistencia ou para situarse xunto a outro participante debían comunicarse antes do **martes 30 de xuño**. Unha vez rematado este prazo, non se admitirán novas solicitudes deste tipo, xa que calquera modificación implica refacer a planificación xeral do Parque de Traballo e pode afectar á distribución do resto dos participantes.

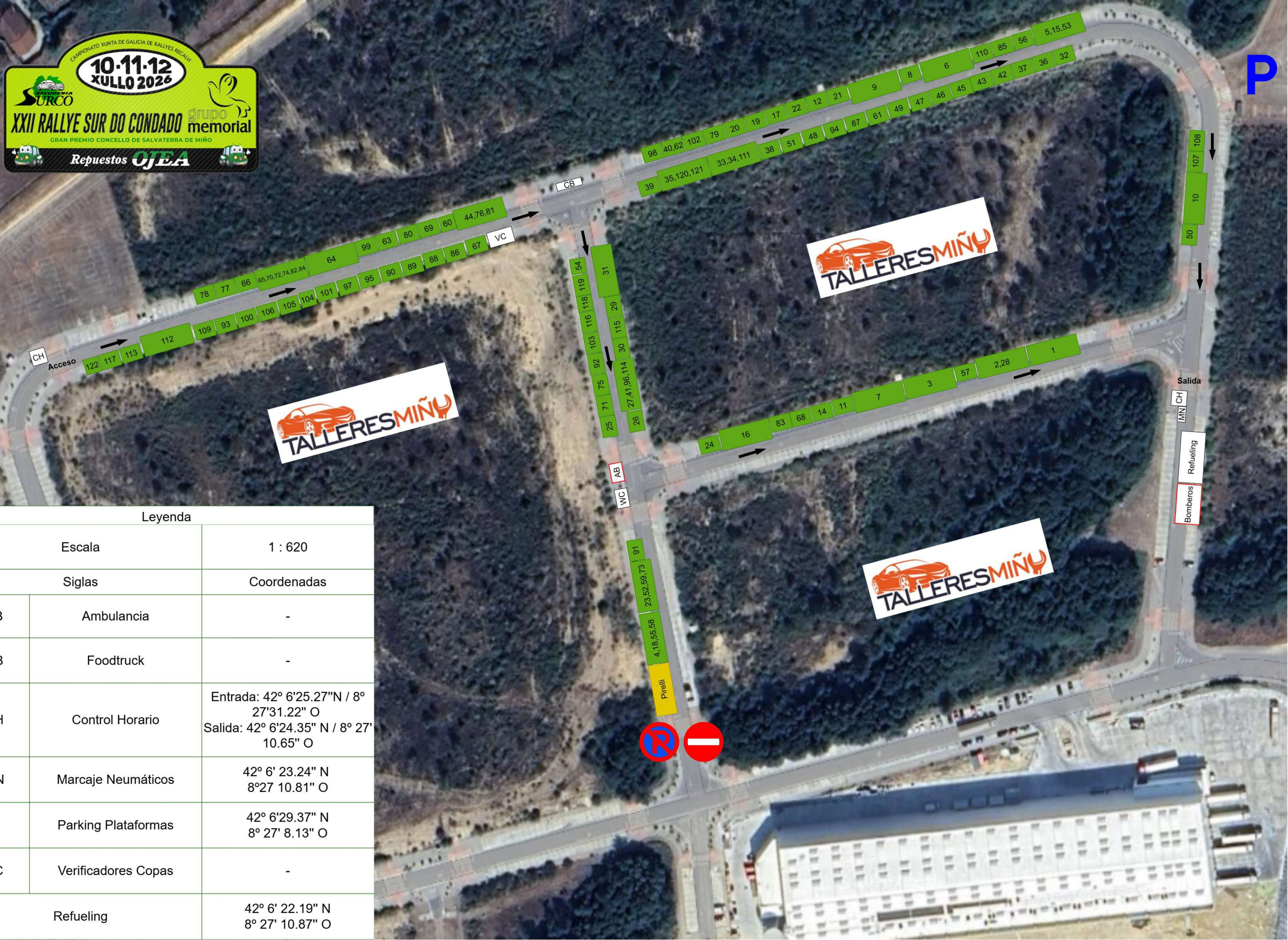
Calquera consulta ou incidencia relacionada coa distribución das asistencias deberá dirixirse, a partir do venres **10 de xullo**, á persoa responsable da relación cos participantes, quen valorará, se procede, a viabilidade de calquera modificación.

O Xefe de Parque ten como función executar a distribución aprobada pola Organización e administrar a ocupación dos espazos asignados. Calquera cambio na localización dunha asistencia deberá contar previamente coa autorización da Organización, co obxectivo de garantir a correcta planificación loxística do evento.

A ocupación dun espazo distinto ao asignado ou a realización de cambios non autorizados na distribución poderá afectar ao normal desenvolvemento do Parque de Traballo e poderá dar lugar á adopción das medidas que correspondan, sendo o participante o único responsable das consecuencias derivadas da súa actuación.

O plano da páxina seguinte forma parte integrante deste documento e deberá interpretarse conforme aos criterios anteriormente expostos.

A Organización agradece a colaboración e comprensión de todos os participantes e do persoal encargado da montaxe para contribuír ao correcto desenvolvemento do evento e ao bo funcionamento do Parque de Traballo.



Leyenda

|           |                     |   |
|-----------|---------------------|---|
| Escala    |                     | 1 : 620   |
| Siglas    |                     | Coordenadas   |
| AB        | Ambulancia          | -   |
| CB        | Foodtruck           | -   |
| CH        | Control Horario     | Entrada: 42° 6'25.27"N / 8° 27'31.22" O<br>Salida: 42° 6'24.35" N / 8° 27' 10.65" O |
| MN        | Marcaje Neumáticos  | 42° 6' 23.24" N<br>8°27' 10.81" O   |
| P         | Parking Plataformas | 42° 6'29.37" N<br>8° 27' 8.13" O  |
| VC        | Verificadores Copas | -   |
| Refueling |                     | 42° 6' 22.19" N<br>8° 27' 10.87" O  |